

Lietuvių



## Elektrinis nosies aspiratorius kūdikiui

Šioje instrukcijoje pateikiama svarbi informacija. Prašome ją išsaugoti.

LT-01

### 01/ PRODUKTO APRAŠYMAS

Šis produktas yra elektrinis vandeniui atsparus nosies aspiratorius (vandens atsparumo klasė: IPX 6), naudojamas kūdikių nosies gleivėms valyti. Įrenginys turi 4 skirtingus apvalios ir piltuvėlio formos (plokščius ir nuožulnius) antgalius, kurie tinka skirtingo amžiaus kūdikiams. Antgaliai pagaminti iš silikagelio, kuris yra minkštas, nedirginantis, saugus ir nekenksmingas aplinkai. Skirtingų dydžių silikoniniai antgaliai leidžia lengvai išsiurbti išskyras iš skirtingų nosies angų. Naudojama didelės talpos ličio baterija ir USB įkroviklis, todėl įrenginį itin patogus naudoti ir nešiotis.



Šioje naudojimo instrukcijoje yra svarbių saugos nurodymų, susijusių su tinkamu įrenginio naudojimu. Todėl prašome atidžiai perskaityti instrukciją ir ją išsaugoti, kad išvengtumėte nuostolių ir sužeidimų dėl neteisingo įrenginio naudojimo

LT-02

### 02/ PRODUKTO SAVYBĖS

- **Keičiamas silikoninis antgalis**  
Įrenginys turi 4 skirtingus siurbimo antgalius, kuriuos galima pasirinkti pagal kūdikio amžių ir poreikius.
- **Reguliuojamas siurbimo režimas**  
Švelnaus, vidutinio ir stipraus siurbimo režimas gali būti laisvai keičiamas pagal jūsų poreikius. Automatinio išjungimo funkcija išjungia įrenginį po 3 minučių, kad įrenginys per ilgai nedirbtų tuščiąja eiga.
- **Saugi konstrukcija**  
90° kampu pakreipta konstrukcija užtikrina didesnę saugumą, padeda apsisaugoti nuo netyčinio prisilietimo ir sužeidimų.
- **JAV maisto ir vaistų kontrolės tarnybos (FDA) sertifikatas**  
Šis įrenginys atitinka 20-60kpa siurbimo intervalą pagal tarptautinius standartus, turi FDA ir ES CE/RoHS sertifikatus. Jis pagamintas iš saugių medžiagų, yra saugus kūdikių odai. Galite ramiai naudoti!
- **Nakties režimas**  
Naudojant įrenginį galima įjungti šviesos diodų (LED) lempuotę. Šiltos spalvos šviesa nedirgins kūdikio odos ir akių. Apšvietimą patogus naudoti naktį, taip pat norint geriau matyti kūdikio nosies ertmę.

LT-03

#### ● Lengva valyti

Šis įrenginys yra priskiriamas IPX 6 vandens atsparumo klasei, gali būti plaunamas absorbuojant vandenį arba skalaujamas po tekančiu vandeniu (tik nepamirškite į vandenį). Siurbimo dalis ir talpyklą galima išimti ir išplauti. Tokiu būdu užtikrinama nepriekaištinga įrenginio švara.

#### ● Mažas ir lengvai nešiojamas įrenginys

Įrenginys yra įkraunamas, lengvai valdomas ir patogus laikyti. Jis kompaktiškas, lengvas, patogus nešiotis.

#### ● Didelės talpos įkraunama baterija

Įrenginyje integruota didelės 400mAh talpos įkraunama ličio baterija USB įkrovimo jungtis. Ji galima krauti per kompiuterius, išorines baterijas ir kitus USB jungtį turinčius įrenginius. Šį aspiratorių galite naudoti tiek namie, tiek bet kurioje kitoje vietoje.

LT-04

### 03/ BENDROJI INFORMACIJA



LT-05

### 04/ SUDEDAMOSIOS DALYS

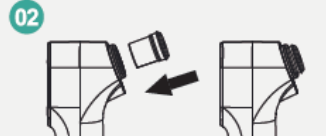


LT-06

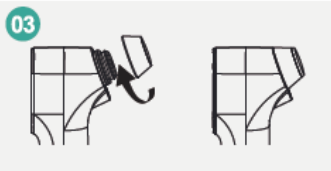
## 05/ MONTAVIMAS



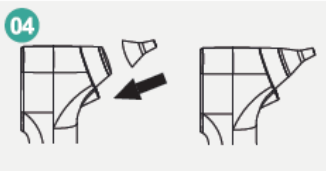
Ant talpyklos uždėkite apsauginį dangtelį.



Surinktą talpyklą įstatykite į aspiratoriaus korpuso griovelį.



Tuomet ant korpuso uždėkite išorinę apsaugą ir prisukite pagal laikrodžio rodyklę, kad siurbimo dalis tinkamai veiktų.



Pasirinkite tinkamą antgalį ir uždėkite ant išorinės talpyklos apsaugos.

LT-07

## 06/ SURINKIMO TVARKA

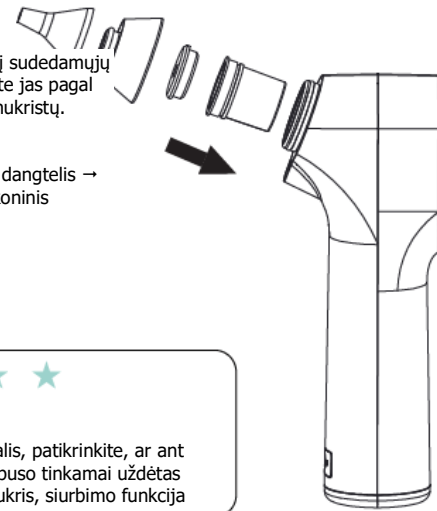
Montuodami atkreipkite dėmesį į sudedamųjų dalių surinkimo tvarką. Priveržkite jas pagal laikrodžio rodyklę, kad dalys nenukristų.

Talpykla → talpyklos apsauginis dangtelis → talpyklos išorinė apsauga → silikonas antgalis



### Pastaba

Montuodami aspiratoriaus dalis, patikrinkite, ar ant talpyklos ir aspiratoriaus korpuso tinkamai uždėtas sandarinimo žiedas. Jei jis nukris, siurbimo funkcija



LT-08

## 07/ SILIKONINIŲ ANTGALIŲ APRAŠYMAI



Apvalios formos antgaliai (plokščias ir nuožulnus)

Šie antgaliai tinka naujagimiams. Mažesnius antgalius lengviau įkišti į šnervę. Apvali antgalio dalis gali užkimšti šnervę, kad būtų lengviau ištraukti nosyje susikaupusias gleives. Nuožulnus antgalis lengviau įstatomas arčiau šnervės sienelių, todėl juo lengviau išsiurbite prikibusias nosies gleives.



Piltuvėlio formos antgaliai (plokščias ir nuožulnus)

Šie antgaliai tinka vyresniems kaip 1 metų vaikams. Piltuvėlio formos antgalis patenka giliau į nosies ertmę, juo lengviau ištraukti giliau esančias nosies gleives. Nuožulnus antgalis lengviau įstatomas arčiau šnervės sienelių, todėl juo lengviau išsiurbite prikibusias nosies gleives.



LT-09

## 08/ ĮRENGINIO NAUDOJIMAS

Pirma, surinkite nosies aspiratorių pagal skyriaus „Surinkimas“ pateiktus nurodymus. Nepamirškite uždėti aspiratoriaus korpuso sandarinimo žiedo, pasirinkite tinkamą silikoninį dangtelį ir uždėkite ant išorinės korpuso apsaugos. Tada, pagal poreikį, pasirinkite tinkamą režimą.

### Siurbimo būdai

1. Jei kūdikio nosies gleivės išdžiūvę, jas pirma reikėtų suminkštinti fiziologiniu tirpalu, o tada traukti elektriniu aspiratoriumi. Tokiu būdu pasieksite geresnį rezultatą.
2. Jei kūdikio nosies gleivės skystos, jas galite išsiurbti elektriniu aspiratoriumi.
3. Jei kūdikio nosyje gleivių nesimato, bet girdisi švokštimas, gleivių taip pat yra prisikaupę. Tokiu atveju rekomenduojama švelniai pastimuluoti kūdikio nosytę ir leisti jam nusičiaudėti, tuomet elektriniu nosies aspiratoriumi ištraukti gleives.

### Naudojimo patarimai

Prieš naudodami elektrinį nosies aspiratorių kūdikiui, tėvai turėtų išbandyti siurbimo stiprumą ant savo rankos ir sureguliuoti atitinkamą režimą.

- 1. Prieš naudojant įrenginį pirmą kartą, prašome įkrauti valandas, kad baterija ilgiau tarnautų.
- 2. Paspaudus mygtuką vieną kartą, įjungiamas švelnus siurbimo režimas.
- 3. Paspaudus mygtuką du kartus, įjungiamas vidutinio siurbimo režimas.
- 4. Paspaudus mygtuką tris kartus, įjungiamas stiprus siurbimo režimas.
- 5. Paspaudus dar kartą, įrenginys išsijungia.

LT-10

## 09/ VALYMAS IR PRIEŽIŪRA

- 01 Aspiratoriaus antgalius ir talpyklą galima nuimti atskirai ir išplauti. Taip pat juos galima skalauti po tekančiu vandeniu, naudojant valymui skirtą šepetėlį.
- 02 Oro išpūtimo angą galite išvalyti medicininiame spirite suvilgytu vatos pagaliuku. Taip pat labai svarbu, kad prieš surenkant, visos dalys būtų visiškai sausos, kad jose nesikaupytų bakterijos. (Nenaudokite stiprių ar šėdinančių, garuojančių valymo priemonių, kad jos nepažeistų įrenginio).
- 03 Prieš naudodami, pasirūpinkite, kad visos įrenginio sudedamosios dalys būtų švarios, jose nebūtų skysčio likučių, kuriuose gali kauptis bakterijos; taip pat dėl skysčio likučių gali sutrikti siurbimo funkcija.
- 04 Valyti ir prižiūrėti galima tik išjungtą įrenginį. Nemerkite įrenginio į vandenį.

## 10/ SAUGOS NURODYMAI

- 01 Neleiskite vaikams patiems naudoti įrenginio. Prieš naudodami, siurbimo režimą išbandykite ant suaugusio žmogaus rankos.
- 02 Įkrovimui naudokite tinkamą USB kabelį, kad įkrovimo įtampa atitiktų produkto reikalavimus.
- 03 Nekraukite įrenginio, jei jį naudojate.
- 04 Jei įrenginio planuojate nenaudoti ilgą laiką (apie tris mėnesius), prieš padėdami, visiškai įkraukite.
- 05 Nebandykite išrinkti ar remontuoti įrenginio patys. Dėl remonto prašome kreiptis į gamintoją.

LT-11

## 11/ SU APLINKOS APSAUGA SUSIJĘ PATARIMAI

Siekdami apsaugoti visuomenės interesus ir aktyviai dalyvauti aplinkos apsaugos veikloje, prašome nimesti šio produkto su kitomis komunalinėmis atliekomis. Saugant aplinką, jis turi būti atiduotas perdirbti į specialų atliekų surinkimo centrą.

Prieš išmetant įrenginį, būtina išimti jo bateriją. Išimant bateriją, įrenginys turi būti išjungtas. Baterijos taip pat turi būti šalinamos saugiai.

## 12/ SPECIFIKACIJOS

Produkto pavadinimas	Elektrinis nosies aspiratorius kūdikiams
Modelio Nr.	BNA-01
Įkrovimo įtampa	5V
Darbinė įtampa	3,7V
Galia	2,2W
Baterijos talpa	400MAH
Vykdomasis standartas	GB4706.1 GB4705.15